



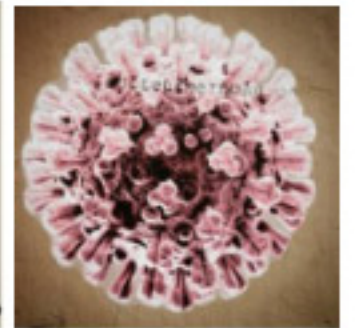
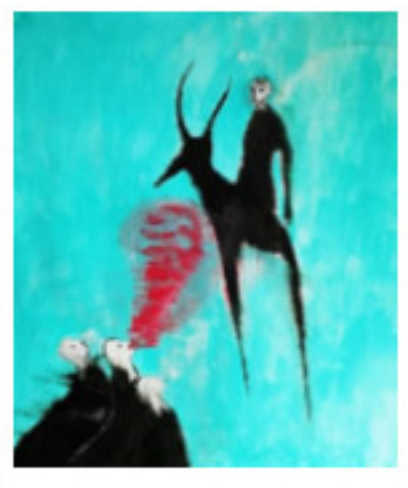
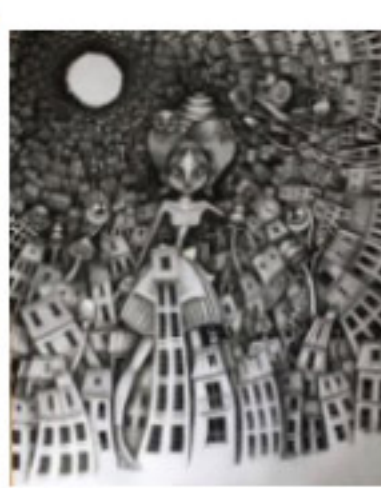
**ESPACE
BEAUREPAIRE**

Exposition collective

du **22/06/20**
au **28/06/20**

Événement est sponsorisé par
IPACS
Network Cloud Ready

Nous sommes heureux de vous convier à l'exposition collective « **Art Cluster 10** » à l'**Espace Beaurepaire** (Paris 10e) du 22 au 28 juin 2020. • • Dans un esprit d'entraide, de soutien et de solidarité, nous accueillons **12 artistes** en résidence : des street artistes, artistes peintres, photographes, sculpteurs et plasticiens. • • Le logo de l'évènement est créé par UKCOLAB* l'artiste est : Hex** (Darren Andrew Ling). • • * - FB : Ukcolab; IG: uk_colab • ** - FB : Hex



Les artistes :

Keny Kayne, Anne-Laure Cros, Gino Nigo, Docteur Bergman, Lorient lamaison, Cyril Blackbird, Hell Nano, Lou Bisesleski, Maurice Slotine, Olivier Pendu, Patrick Appere, Arnaud Martin.

Infos

Pourquoi "Cluster" ?

sciences : agrégat d'atomes dotés de propriétés particulières, ensemble de gènes appartenant à la même famille

musique : résonance de plusieurs notes jouées simultanément

didactique : groupement d'un nombre d'objet

informatique : grappe de serveurs sur un réseau

urbanisme : bloc urbain dont les activités sont homogènes

économie : regroupement d'entreprises du même secteur

Cette exposition se veut une exploration de l'univers de l'art et de la créativité pendant le confinement. Les réseaux sociaux comme moyens de communiquer et de rester connectés à l'art durant cette période seront représentés.

Cet événement est sponsorisé par **Ipacs**, intégrateur et opérateur Telecom et de services IT, dont les valeurs sont : Réactivité, Expertise et Proximité.

Infos générales

Réservation de la visite

Pour vous garantir une visite agréable de notre événement tout en respectant les mesures de précautions liées au COVID-19, nous mettons en place un système de réservation gratuite et obligatoire par tranche horaire.

Informations pratiques

Exposition du lundi : 16h -21h, mardi au dimanche de 12h à 20h 28, rue Beaurepaire, 75010 Paris / www.espacebeaurepaire.com métro : Jacques Bonsergent (ligne 5) / République (lignes 3 5 8 9 11) parking : http://www.parking-public.fr/parkings_paris_75_g7509607

Mesures barrières

Gel hydroalcoolique à disposition à l'entrée, si vous en disposez – porter votre masque / (nous mettons les masques à disposition, ainsi que le gel hydroalcoolique à l'entrée)

Contact : +33 66 11 706 29 / claire.four1@gmail.com

IPACS
Network Cloud Ready



**ESPACE
BEAUREPAIRE**