

UNE ANNÉE SANS ÉTÉ

Du mardi 10 au dimanche 15 mars 2015.

Sandrine Lefort et Valérie Oualid présentent l'exposition « UNE ANNÉE SANS ÉTÉ » de Bruno Bressolin

Le peintre-illustrateur Bruno Bressolin invite Annabel Briens, Marion Brosse et Lapin à se joindre à lui pour présenter une autre facette de leur travail d'artistes.

Cet événement se déroulera à l'Espace Beaurepaire, 28 rue Beaurepaire, 75010 Paris.
La Galerie d'art est située entre la place de la République et le canal Saint Martin.

Métro : M° Jacques Bonsergent ou M° République
http://www.parking-public.fr/parkings_paris_75_g7509607

L'exposition sera ouverte tous les jours de 12h à 20h.

Vernissage mardi 10 mars de 18h30 à 22h.

Happening de Bruno Bressolin samedi 14 mars à 16h



BRUNO BRESSOLIN

« Bruno Bressolin travaille comme peintre mais aussi comme illustrateur. De son pinceau coule une encre noire, fluide, expressive. Des taches de couleurs vives, gaies et irrespectueuses rehaussent la noirceur de son trait vigoureux.

Les images qu'il crée occupent l'espace avec un élan dynamique. Ses compositions, où le blanc joue le rôle de repoussoir, sont tendues au maximum. La figure humaine fonctionne presque comme de la typo, avec des vides et des pleins qui s'affrontent sur la page. Mais — étonnement — son dessin est modelé, et les formes qui émergent sont d'un réalisme frappant.

Le vocabulaire pictural de Bressolin est cinématographique. Il évoque des scènes qui semblent sortir de films d'archives. Ses personnages ont une histoire et sont spectateurs d'événements ou de drames que l'on devine off-camera.

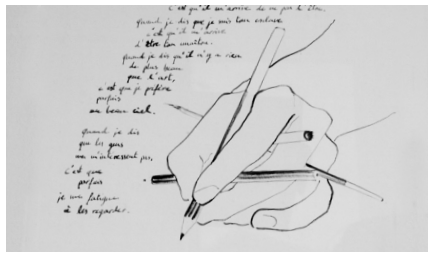
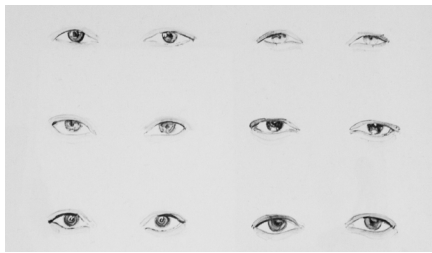
Mais la caractéristique la plus frappante de son travail est probablement son humour déjanté qui, bien que parfois cinglant, n'est pas dépourvu d'empathie pour le genre humain. »

Véronique Vienne

« Après avoir utilisé et abusé du noir et blanc pendant un an en réalisant un dessin grand format sur l'actualité au sens strict.

Après avoir utilisé et abusé des sources iconiques réalistes que sont les banques d'images des journaux via internet.

Cette nouvelle série « UNE ANNÉE SANS ÉTÉ » explore la couleur dans tous ses états et surtout fait appel aux rêves et aux impressions, sur le principe d'une grande peinture dessinée chaque jour - UN RÊVE / UN JOUR. » BB



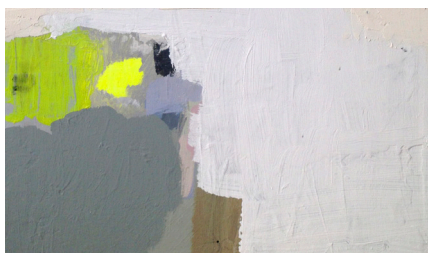
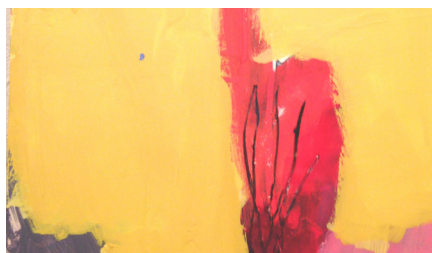
ANNABEL BRIENS

Annabel Briens est née à Enghien-les-Bains en 1982. Elle commence à peindre à 15 ans avec du maquillage, inspirée par les peintres de l'Ecole de Paris.

« Something happens when we see how Annabel sees people - something ineffable, unknowable and intriguing. Is it Paris that happens to us ? » Nicholas Mir Chaikin.

« J'ai une quinzaine de pinceaux que je connais très bien. Il y en a des tous fins qui font presque comme du crayon, des moyens, des gros, certains un peu abîmés, d'autres très abîmés, et certains que j'ai taillés moi même. Ils ont tous un défaut ou une particularité. Je m'entraîne à tracer sur un brouillon avant chaque trait. C'est ce mélange d'accident et de maîtrise que je cherche.

Ce projet est la communion entre des écrits d'il y a 5 ans et des dessins d'aujourd'hui. » AB



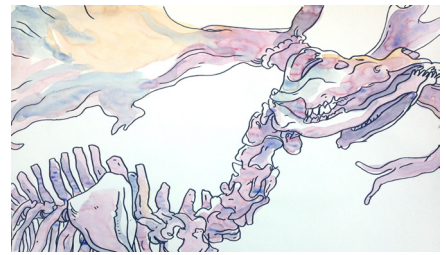
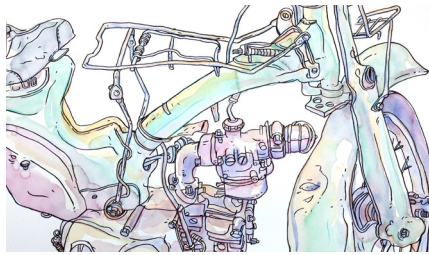
MARION BROSE

Graphiste formée à Met de Peninghen et diplômée de l'ECV (Ecole de Communication Visuelle), Marion Brosse démarre chez Carré Noir dans le design produit. Elle se dirige ensuite vers des bureaux de style comme Trend Union et Li Edelkoort où elle conçoit des planches de tendances pour l'industrie de la mode et des produits de luxe.

Depuis une dizaine d'année elle est illustratrice pour la presse et la publicité et mène en parallèle une carrière de peintre dans son atelier Champsecret.

« A travers mes peintures je travaille essentiellement la couleur et la matière. Je les laisse m'emmenner vers une histoire à raconter ou juste vivre par elles mêmes. Une subtile frontière se dessine alors entre abstraction et figuration; un entre-deux empreint aux rêves, aux souvenirs diffus, que chacun peut s'approprier.

Je suis plus attachée à l'émotion que mes tableaux peuvent susciter qu'à leur compréhension. » MB



LAPIN

Lapin (1981) a étudié les arts appliqués à Nantes, avant de travailler comme designer à Paris puis à Barcelone où il vit désormais.

Depuis 8 ans, Lapin balade ses carnets et ses crayons dans la rue, un bar, dans le métro, à New York ou Tokyo. Il se définit comme un illustrateur mobile, et dessiner est pour lui le moyen de se souvenir de chaque moment.

Lapin participe à la plateforme Urban Sketchers depuis Barcelona, et promeut le croquis « in situ » lors de workshops en écoles et en universités.

Lapin a publié plusieurs fac-similés de ses carnets, dont « Cuba, an 56 de la Révolution », « Lapin au Japon », « Barcelona m'inspira » ou « Oldies But Goldies »

« La ligne est mon écriture, un cerné souple et continu aux formes végétales.

Pour cette exposition, j'explore les qualités de ma ligne en changeant d'échelle. Le recadrage de dessins extraits de mes carnets figuratifs leurs confèrent un nouveau sens, une nouvelle lecture. Ces entremêlements de lignes sont autant de rythmes où l'oeil divague et se perd. » Lapin

SANDRINE LEFORT

Tombée « un peu par hasard » dans le monde de l'art, elle s'y installe résolument au gré de ses premières expériences professionnelles et de ses rencontres.

Elle organise des expositions de peinture, individuelles et collectives et devient assistante d'un peintre à plein temps. À la fois gestionnaire, attachée de presse et organisatrice d'événements, elle développe et structure tous les aspects nécessaires au développement de la carrière d'un artiste, à la mise en valeur et à la promotion de son travail. Forte de ces expériences elle décide d'en faire une activité à part entière et se consacre désormais à l'accompagnement du développement d'artistes.

Depuis deux ans, elle est également responsable de la gestion de l'Espace Beaurepaire, Galerie d'art, où elle organise une à deux fois par an des expositions personnelles.

VALÉRIE OUALID

Après avoir commencé sa carrière comme productrice en agence de publicité, Valerie Oualid devient agent d'artistes (peintres, photographes et sculpteurs) en 2000 puis fonde l'agence d'illustration VO en 2007. Ayant aiguisé son oeil dans le milieu de l'art, elle choisit naturellement dans son équipe des illustrateurs qui mènent en parallèle une carrière d'artiste. VO les représente pour la publicité, la presse, la mode, l'édition et, en parallèle, ils exposent régulièrement leurs oeuvres.

Le pont entre l'art et la publicité s'établit...VO organise une exposition collective de son équipe à l'espace Beaurepaire en 2009, puis quelques expositions personnelles: Bruno Bressolin à l'espace Communes, Annabel Briens au Saint Honoré et dernièrement à la boutique du Mont Saint Michel.

C'est dans cette énergie que sa rencontre avec Sandrine Lefort les conduit aujourd'hui à organiser ensemble cette exposition collective réunissant une partie de l'équipe VO : Bruno Bressolin, Lapin, Annabel Briens et Marion Brosse.

Sandrine Lefort - 06 80 15 34 91
sand.beaurepaire@gmail.com
<http://www.espacebeaurepaire.com>

Valérie Oualid - 06 60 69 08 20
vo@valerieoualid.com
www.valerieoualid.com